

AG LIFE Equity World Guru dans SMART FUND PLAN

FLASH INVEST
Document
Promotionnel
Mai 2019

FONDS PROPOSÉ DANS SMART FUND PLAN
ASSURANCE PLACEMENT DE AG INSURANCE (BRANCHE 23)
PROPOSÉE PAR BNP PARIBAS FORTIS



Durée

Période de détention
recommandée de 6 ans



Répartition du risque

Pas de protection du capital

Pour l'investisseur en actions, la stratégie idéale consisterait à disposer d'un portefeuille diversifié à l'échelle mondiale, composé en permanence d'actions d'**entreprises présentant les meilleurs profils économiques**. Mais comment identifier ces entreprises ?

Le fonds AG LIFE Equity World Guru, proposé en tant que fonds de base dans le cadre de SMART FUND PLAN, met à la disposition de l'investisseur particulier un portefeuille d'actions internationales, sélectionnées sur la base d'une analyse quantitative des fondamentaux économiques des sociétés.

SMART FUND PLAN est un produit d'assurance de AG Insurance et AG LIFE Equity World Guru est un fonds d'investissement de AG Insurance. Ces deux produits financiers sont soumis au droit belge et distribués par BNP Paribas Fortis.

AG Insurance sa – Bd E. Jacqmain 53, B-1000 Bruxelles – RPM Bruxelles – TVA BE 0404.494.849 – www.aginsurance.be
Entreprise d'assurance belge agréée sous code 0079, sous le contrôle de la Banque nationale de Belgique, Bd. de Berlaimont 14, 1000 Bruxelles.

BNP Paribas Fortis SA – Montagne du Parc 3, B-1000 Bruxelles – RPM Bruxelles – TVA BE 0403.199.702, est inscrit sous ce numéro auprès de la FSMA, rue du Congrès 12-14, 1000 Bruxelles, et agit comme agent d'assurances lié, rémunéré par des commissions, pour AG Insurance sa. BNP Paribas Fortis SA détient une participation de plus de 10% dans AG Insurance sa.

LA STRATÉGIE "GURU"

Forts de leur expérience, les gourous de la finance recommandent de sélectionner les actions d'un portefeuille sur base de la **valeur intrinsèque des entreprises**. Un **examen approfondi et systématique** de divers critères financiers permet, selon eux, d'identifier les entreprises susceptibles d'offrir le meilleur potentiel à long terme. Pour ce faire, **trois questions essentielles** doivent être posées préalablement à tout investissement.

Rentabilité

L'entreprise est-elle rentable?

Analyse de la rentabilité de l'entreprise

Perspectives

L'entreprise a-t-elle un avenir prometteur?

Analyse de la pérennité des bénéfices

Valorisation

L'entreprise affiche-t-elle une valorisation attrayante?

Identification des entreprises sous-évaluées en bourse

Pour l'investisseur particulier, cet exercice d'analyse, réalisé à l'échelle mondiale, peut s'avérer compliqué. Un fonds d'investissement constitue une solution confortable pour déléguer cette analyse.

En investissant dans le fonds AG LIFE Equity World Guru dans le cadre de SMART FUND PLAN, vous visez le potentiel de rendement de la stratégie "Guru" tout en bénéficiant des atouts des mécanismes de protection dont est doté SMART FUND PLAN.



BNP PARIBAS
FORTIS

La banque
d'un monde
qui change

AG LIFE EQUITY WORLD GURU

Le fonds AG LIFE Equity World Guru investit dans le fonds Quant Equity World Guru de la sicav luxembourgeoise PARWORLD, dont l'objectif est d'accroître la valeur de ses actifs à moyen terme.

Pour atteindre cet objectif, le fonds sous-jacent adopte une **stratégie dynamique d'investissement** consistant à investir au moins 75% de ses actifs dans une **sélection quantitative d'actions du monde entier**. Le fonds peut investir dans ces actions directement ou indirectement (par le biais d'instruments dérivés, comme les swaps de performance par exemple).

Les 25% restants peuvent être investis dans d'autres valeurs mobilières, en instruments du marché monétaire, en instruments financiers dérivés ou en liquidités, sous réserve que les investissements en titres de créance de toute nature n'excèdent pas 15% des actifs. L'investissement en organismes de placement collectif (OPC) ou en organismes de placement collectif en valeurs mobilières (OPCVM) est, quant à lui, limité à 10% des actifs.

UN CONTRÔLE DU RISQUE RENFORCÉ

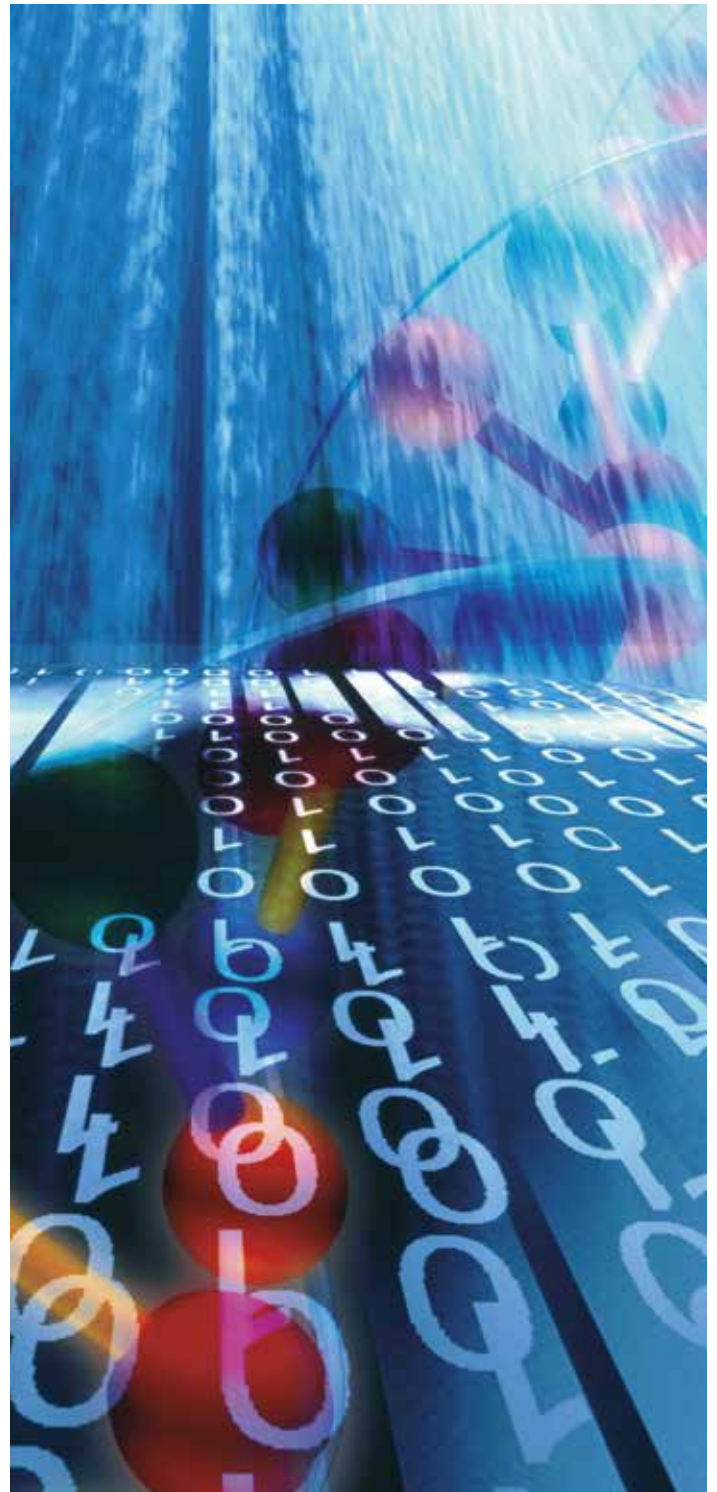
Un investissement en actions du monde entier n'est pas sans risque. Quelle que soit la stratégie adoptée pour en viser le potentiel, mieux vaut donc mettre tout en œuvre pour limiter le risque au maximum.

Proposé en tant que fonds de base dans le cadre de SMART FUND PLAN, le fonds **AG LIFE Equity World Guru** vise à offrir un rendement optimal tout en veillant à maintenir le risque sous contrôle.

Vous pouvez ainsi viser le potentiel d'actions du monde entier en associant les avantages d'une gestion quantitative aux atouts des mécanismes de protection dont est doté SMART FUND PLAN. **Vous renforcez ainsi le contrôle du risque de votre investissement.**

DOCUMENTATION

Avant toute décision d'investissement, l'investisseur est tenu de prendre connaissance des **Conditions générales** de SMART FUND PLAN, ainsi que du **Document d'informations clés** et du **Règlement de gestion** du fonds AG LIFE Equity World Guru. Ces documents sont gratuitement disponibles dans toute agence BNP Paribas Fortis ainsi que sur www.bnpparibasfortis.be/smartfundplan.



PLAINTES

Pour toute question, vous pouvez, en première instance, vous adresser à votre agence BNP Paribas Fortis.

Les plaintes peuvent être introduites auprès de BNP Paribas Fortis SA, Service Gestion des Plaintes, Montagne du Parc 3 à B-1000 Bruxelles, ou auprès de AG Insurance sa, Service de Gestion des Plaintes, bd. E. Jacquain 53 à B-1000 Bruxelles (par téléphone au 02 664 02 00 ou via email: customercomplaints@aginsurance.be).

Si la solution proposée par BNP Paribas Fortis ou AG Insurance ne vous donne pas satisfaction, vous pouvez soumettre votre plainte à l'Ombudsman des Assurances (info@ombudsman.as), Square de Meeûs 35 à B-1000 Bruxelles, www.ombudsman.as

PRINCIPAUX RISQUES liés à un investissement dans AG LIFE Equity World Guru

Risques liés aux assurances placements de la branche 23

- **Risque de fluctuation de la valeur d'unité (risque de marché)** : la valeur d'une unité dépend de l'évolution de la valeur des actifs sous-jacents et de la volatilité des marchés. Le risque financier est entièrement et à tout moment supporté par le preneur d'assurance. Par conséquent, lors de tout prélèvement ou lors de la liquidation du contrat, la valeur d'unité pourra être tant supérieure qu'inférieure à sa valeur au moment du paiement de prime. De ce fait, le preneur d'assurance doit être conscient qu'il ne récupérera éventuellement pas l'entièreté du montant investi.
- **Risque de liquidité**: dans des circonstances exceptionnelles, la liquidation des unités du fonds pourrait être retardée ou suspendue.
- **Risques liés à la gestion du fonds**: les fonds sont exposés à différents risques variant en fonction de l'objectif et de la politique d'investissement de ces fonds et de leurs fonds sous-jacents. Afin d'atteindre cet objectif d'investissement, les gestionnaires de chaque fonds peuvent effectuer des investissements dans des classes et styles d'actifs différents dans des proportions variables en fonction des circonstances de marché et de la politique d'investissement du fonds concerné. Toutefois, le rendement n'étant pas garanti, il existe toujours un risque que les investissements effectués n'offrent pas les résultats escomptés et ce, malgré l'expertise des gestionnaires.

Risques spécifiquement liés au fonds AG LIFE Equity World Guru

- **Risques liés aux marchés financiers**: les risques liés aux marchés financiers comportent entre autres le risque d'importantes fluctuations de cours et celui d'avis négatifs concernant l'émetteur des actions. À court terme, ces variations peuvent être particulièrement fortes. Le risque de voir reculer ou stagner les cours de certaines entreprises peut avoir un impact négatif sur les prestations de l'ensemble du portefeuille et sur la valeur d'unité du fonds.
- **Risques liés aux marchés émergents**: le fonds est susceptible d'investir (indirectement) dans les marchés émergents. Ceux-ci peuvent afficher une volatilité supérieure à la moyenne en raison d'un haut degré de concentration, d'incertitudes accrues résultant de la moindre quantité d'informations disponibles, de la moindre liquidité ou d'une plus grande sensibilité aux modifications des conditions de marché (conditions sociales, politiques et économiques).

Le SMART FUND PLAN est toutefois conçu pour gérer partiellement le risque d'investissement via deux mécanismes de protection: la "Sécurisation des bénéfices" et la "Limitation des pertes avec réinvestissement automatique et avec ajustement dynamique". Vous trouverez plus d'explications sur ces mécanismes dans le Flash Invest consacré au SMART FUND PLAN.

Faillite de l'assureur

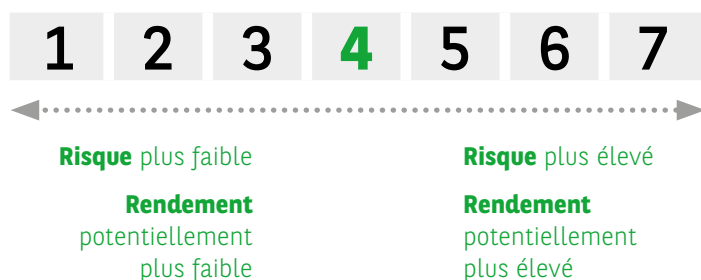
Les actifs du fonds AG LIFE Equity World Guru, lié au SMART FUND PLAN souscrit par le preneur d'assurance, font l'objet par gestion distincte d'un patrimoine spécial géré séparément au sein des actifs de l'assureur. En cas de faillite de celui-ci, ce patrimoine est réservé prioritairement à l'exécution des engagements envers les preneurs d'assurance et/ou bénéficiaires concernés par ce fonds.

INDICATEUR DE RISQUE

AG Insurance a placé ce produit dans la classe de risque 5 sur 7, ce qui suggère que les pertes potentielles liées aux futurs résultats du produit se situent à un niveau entre moyen et élevé et que, si la situation venait à se détériorer sur les marchés, il est probable que la capacité de AG Insurance à vous payer en soit affectée.

L'indicateur synthétique permet d'apprécier le niveau de risque de ce produit par rapport à d'autres. Il indique la probabilité que ce produit enregistre des pertes en cas de mouvements sur les marchés ou d'une impossibilité de l'assureur de vous payer.

La classe de risque est recalculée au moins une fois par an. Cela implique qu'elle peut évoluer dans le temps. La classe de risque n'est qu'un indicateur. Il ne s'agit ni d'un objectif ni d'une garantie. Les données du passé ne constituent en aucun cas une indication fiable pour l'avenir. La classe de risque la plus basse ne signifie pas que l'investissement en question ne comporte aucun risque.



L'indicateur de risque part de l'hypothèse que vous conservez le produit pendant **5 ans**. Le risque inhérent au produit pourrait être très différent de celui représenté dans l'indicateur de risque si le produit n'est pas détenu pendant toute la période de détention recommandée.

AG LIFE Equity World Guru dans SMART FUND PLAN

DESCRIPTION	<p>AG LIFE Equity World Guru est un fonds d'investissement de AG Insurance sa, sans échéance fixe ni garantie de capital, proposé en tant que fonds de base dans le cadre de SMART FUND PLAN. Code ISIN : BE6269832430.</p> <p>SMART FUND PLAN est une assurance placement individuelle sans protection du capital (branche 23) et sans échéance prédéterminée, soumise au droit belge. Son rendement est associé à des fonds d'investissement de AG Insurance sa. Pour en savoir plus à propos de SMART FUND PLAN, consultez le Flash Invest qui en décrit le fonctionnement et les mécanismes de protection.</p>
SOUSCRIPTION	<p>Souscription possible à tout moment sur base de la valeur nette d'inventaire, dans le cadre de SMART FUND PLAN.</p> <p>Primes relatives au SMART FUND PLAN</p> <ul style="list-style-type: none"> ■ Prime unique: minimum 2.500 EUR (taxe comprise). ■ Primes complémentaires: minimum 1.500 EUR (taxe comprise).
COÛTS	<p>Coûts d'entrée ponctuels : 3% à ajouter à la prime nette.</p> <p>Coûts spécifiquement liés au fonds AG LIFE Equity World Guru au sein de SMART FUND PLAN</p> <ul style="list-style-type: none"> ■ Coûts récurrents estimés à 1,73% par an (calculés au 31.12.2018). ■ Coûts récurrents de transaction compris entre 0% et 0,20% par an. <p>Ces coûts sont imputés directement dans la valeur d'unité du fonds et peuvent varier d'une année à l'autre. Un exemple illustrant l'incidence de ces coûts récurrents sur le rendement est repris dans le tableau "Composition des coûts" dans le Document d'informations clés.</p> <p>Coûts liés au SMART FUND PLAN</p> <p>Coûts liés aux mécanismes de protection activés : 0,40% sur base annuelle de la réserve du fonds de base. Aussi longtemps que les mécanismes de protection sont actifs, ces frais sont calculés chaque mois et prélevés automatiquement par le biais d'une réduction du nombre d'unités du fonds de base.</p> <p>Frais de transfert entre fonds d'investissement</p> <ul style="list-style-type: none"> ■ Pas de frais pour les deux premiers transferts effectués au cours d'une même année civile. ■ À partir du 3^{ème} transfert sur la même année civile: 1% de la réserve transférée. ■ Pas de frais pour les transferts automatiques survenant dans le cadre du fonctionnement des mécanismes de protection. <p>Indemnité de rachat</p> <p>L'indemnité de rachat s'élève à 1% de la valeur théorique de rachat durant 2 ans et 11 mois après l'entrée en vigueur du contrat. Passé ce délai, plus aucune indemnité de rachat n'est due. Pas de frais de sortie en cas de décès de l'assuré.</p>
FISCALITÉ	<ul style="list-style-type: none"> ■ Taxe sur les assurances-vie: 2% sur les primes versées (preneur d'assurance = personne physique). ■ N'entre pas en ligne de compte pour une déductibilité fiscale ni pour une réduction d'impôt. ■ L'assureur ne retient pas de précompte mobilier sur les prestations d'assurance en cas de rachat ni sur le capital décès, conformément au régime fiscal en vigueur au 01.05.2019 et sous réserve de modifications ultérieures. ■ Le capital versé au bénéficiaire du contrat, en cas de décès de l'assuré, sera en principe taxable aux droits de succession.
INFORMATION	<p>La valeur nette d'inventaire (exprimée en euro) du fonds AG LIFE Equity World Guru est calculée chaque jour ouvrable et publiée dans les principaux journaux financiers belges ainsi que sur le site www.aginsurance.be > Epargne & placements.</p> <p>Le preneur d'assurance reçoit chaque année une lettre d'information personnalisée mentionnant entre autres le nombre d'unités détenues dans chaque fonds de son SMART FUND PLAN et leur valeur au 31 décembre de l'année écoulée, ainsi qu'un résumé des mouvements effectués au cours de l'année écoulée. Le preneur d'assurance peut également consulter à tout moment la situation de son contrat SMART FUND PLAN via Easy Banking Web.</p>

Nos collaborateurs se feront un plaisir de vous expliquer plus en détail les avantages et le fonctionnement du SMART FUND PLAN, et d'examiner avec vous si le fonds AG LIFE Equity World Guru correspond bien à votre profil d'investisseur.

Pour en savoir plus ou pour souscrire

